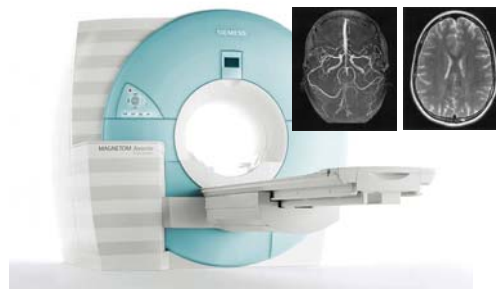




PET検査



MRI・MRA検査



CT検査

# PETトライアル キャンペーン

平成27年  
3月1日～  
6月30日

平成27年6月30日までに  
ご受診いただける方が  
対象となります。

がん検査の基本コースであるPETベーシックコース (108,000円) に、  
脳疾患検査の頭脳MRI・MRA (29,160円) や  
肺疾患検査の胸部CT (17,280円) をセットした期間限定の特別コースです。

PET ベーシックコース

頭部MRI・MRA

胸部CT

通常価格154,440円(税込)を

**125,280円** (税込)

PETベーシックコースはPET検査に、胃ペプシノゲン検査・腫瘍マーカー\*  
(血液検査)と便潜血検査を組み合わせたコースです。[所要時間:約3時間]  
\*CEA(各種がん)、CA19-9(胆嚢・膵臓など)、SCC(肺・子宮頸部など)、  
PSA(前立腺:男性のみ)、CA-125(子宮・卵巣など:女性のみ)

PET ベーシックコース

胸部CT

通常価格125,280円(税込)を

**97,200円** (税込)

PET ベーシックコース

頭部MRI・MRA

通常価格137,160円(税込)を

**108,000円** (税込)

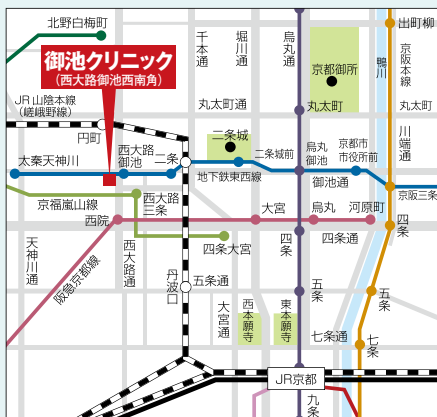
PET ベーシックコース

人間ドックのオプション(別日)としても  
ご受診いただけます。

通常価格108,000円(税込)を

**86,400円** (税込)

※今回のPETトライアルキャンペーンは、弊社会員制健康管理クラブ「メディカルサポートシステム」ではございません。



【受診場所のご案内】御池クリニック(京都市中京区)

- 電車の場合
  - ・地下鉄東西線「西大路御池駅」出入口3番からすぐ
  - ・阪急京都線「西院駅」から西大路駅を北へ徒歩約15分
  - ・JR嵯峨野(山陰)線「円町駅」から西大路通を南へ、「二条駅」から御池通を西へ徒歩約15分
- バスの場合・市バス「西大路御池」下車すぐ

【お問合せ・ご連絡先】

0120-81-8640

受付時間/9:00~18:00(月~金、ただし祝日は受け付けておりません)  
※IP電話など、フリーダイヤルに接続できない場合は、以下の番号へおかけください。

TEL.06-7506-9337(有料)

お申込み・資料のご請求は  
裏面のFAX用紙をご利用ください



株式会社  
関西メディカルネット

関西電力グループ

京都支店 〒604-8436 京都市中京区西ノ京下合町11番地  
島津プラザ内

<http://www.k-medicalnet.co.jp>