

# PETトライアルコース

平成23年11月1日～平成24年1月31日

平成24年1月末までにご受診いただける方が対象となります。

キャンペーン

がん検査の基本コースである**PETベーシックコース**(105,000円)に、**脳疾患検査の頭部MRI・MRA**(28,350円)をセットした  
期間限定の特別コースです。※所要時間:約3時間30分

PETベーシックコースはPET検査に、胃ペプシノゲン検査や腫瘍マーカー(血液検査)などを組み合わせた基本のコースです。[所要時間:約3時間]  
\*CEA(各種がん)、CA19-9(胆嚢・膵臓など)、SCC(肺・子宮頸部など)、PSA(前立腺:男性のみ)、CA-125(子宮・卵巣など:女性のみ)

PETベーシックコース

頭部MRI・MRA



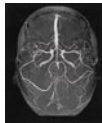
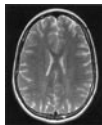
オプションセットコース

PETベーシックコース+頭部MRI・MRA

通常価格 133,350円(税込)を

105,000円(税込)

MRI・MRA検査



PETベーシックコース



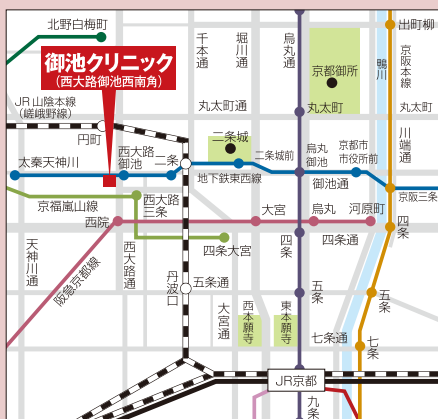
PETベーシックコース

PETベーシックコースのみ受診される場合、  
下記の料金にて受診いただけます

通常価格 105,000円(税込)を

84,000円(税込)

PET検査



【受診場所のご案内】御池クリニック(京都市中京区)

- 交通アクセス
- 電車の場合  
・地下鉄東西線「西大路御池駅」出入口3番からすぐ  
・阪急京都線「西院駅」から西大路駅を北へ徒歩約15分  
・JR嵯峨野(山陰)線「円町駅」から西大路通を南へ、「二条駅」から御池通を西へ徒歩約15分
  - バスの場合・市バス「西大路御池」下車すぐ

【お問合せ・ご連絡先】

fax 075-813-7935

受付時間/9:00~18:00(月~金、ただし祝日は受け付けておりません)

0120-81-7976

フリーダイヤル

<http://www.k-medicalnet.co.jp>



関西電カグループ

株式会社  
関西メディカルネット

京都支店 〒604-8436 京都市中京区西ノ京下合町11番地  
島津プラザ内  
大阪支店 〒553-0003 大阪市福島区福島2丁目1番2号  
中之島クリニック内

資料のご請求は裏面のFAX用紙をご利用下さい

# PETトライアルキャンペーン

期間限定

平成23年11月1日～平成24年1月31日

平成24年1月31日までに受診いただける方が対象となります。(日祝日は休診日)

がん検査の基本コースであるPETベーシックコースを期間限定で特別割引 オプションセットコースはさらに割引

## オプションセットコース

### PETベーシック + 頭部MRI・MRA

PETベーシックコースは、PET検査に腫瘍マーカー(血液検査)※などを組み合わせた基本のコースです。これに脳疾患検査の頭部MRI・MRA(通常価格28,350円)オプションをセットにした期間限定の特別コースです。[所要時間:約3時間30分]

●脳腫瘍や脳梗塞、くも膜下出血の原因ともなる脳動脈瘤などの発見に有効な「3テスラMRI・MRA検査」

※「テスラ」とは磁気の密度を表す単位で、「3テスラMRI」は、現在の臨床現場では最新の検査機器です。



3テスラMRI

通常価格 133,350円(税込)を

➡ **105,000円** (税込)

※CEA(各種がん)、ペプシノゲン(胃ガン)、CA19-9(胆嚢・膵臓)、SCC(扁平上皮がん)、PSA(前立腺・男性のみ)、CA-125(卵巣・女性のみ)

## PETベーシックコース

### PETベーシック

上記オプションセットコースから頭部MRI・MRAを除いた基本のコースです。[所要時間:約3時間]

●体への負担が軽く、早期がんの発見に有効な「PET検査」

がんは、早期発見することで、治癒の確率が高まります。自覚症状が出にくいいため、早く発見するためにはがん健診(PET検査など)が有効です。



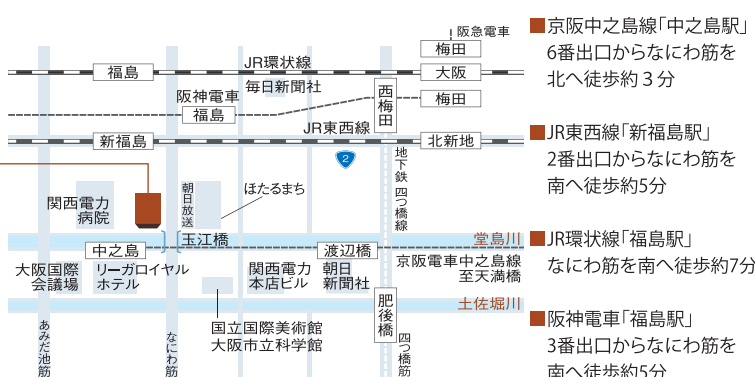
PET-CT

通常価格 105,000円(税込)を

➡ **84,000円** (税込)

▶ 話題のスポット「ほたるまち」で使えるお食事券1,500円相当が付いています(オプションセットコース・PETベーシックコース共に)

### 受診場所のご案内



### お問い合わせ・ご連絡先

☎ 0120-81-7976

受付時間 / 9:00~18:00(土・日曜日および祝日は除く)

[www.k-medicalnet.co.jp](http://www.k-medicalnet.co.jp)

関西電力グループ  
株式会社  
関西メディカルネット

〒553-0003  
大阪府福島区福島2丁目1番2号中之島クリニック5F

お申し込み・資料のご請求は裏面のFAX用紙をご利用ください。