

PETトライアルコース

オプションキャンペーン

平成22年11月1日 ▶ 平成23年1月31日

平成23年1月末までにご受診いただける方が対象となります。

がん検査の基本コースであるPETベーシックコース(105,000円)に、
脳疾患検査の頭部MRI・MRA(28,350円)をセットした
期間限定の特別コースです。〈所要時間:約3時間30分〉

PETベーシックコースはPET検査に、胃ペプシノゲン検査や腫瘍マーカー*(血液検査)などを組み合わせた基本のコースです。[所要時間:約3時間]

*CEA(各種がん)、CA19-9(胆嚢・膵臓など)、SCC(肺・子宮頸部など)、PSA(前立腺:男性のみ)、CA-125(子宮・卵巣など:女性のみ)

「PETベーシックコース」+「頭部MRI・MRA」

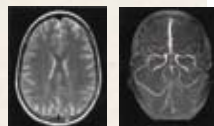
オプションセットコース

通常価格 133,350円(税込)を

105,000円(税込)

PET
ベーシック
コース

頭部
MRI
MRA



MRI・MRA検査

PETベーシックコースのみ受診される場合、下記の料金にて受診いただけます

PETベーシックコース

通常価格 105,000円(税込)を

84,000円(税込)

PET
ベーシック
コース



PET検査



【受診場所のご案内】坂崎診療所(京都市中京区)

交通アクセス

- 電車の場合
 - ・地下鉄東西線「西大路御池駅」出入口3番からすぐ
 - ・阪急京都線「西院駅」から西大路駅を北へ徒歩約15分
 - ・JR嵯峨野(山陰)線「円町駅」から西大路通を南へ、「二条駅」から御池通を西へ徒歩約15分
- バスの場合・市バス「西大路御池」下車すぐ

【お問合せ・ご連絡先】

fax 075-813-7935

受付時間/9:00~18:00(月~金、ただし祝日は受け付けておりません)

0120-81-7976

<http://www.k-medicalnet.co.jp>



関西電力グループ

株式会社
関西メディカルネット

京都支店 〒604-8436 京都市中京区西ノ京下合町11番地
島津プラザ内
大阪支店 〒553-0003 大阪市福島区福島2丁目1番2号
中之島クリニック内

資料のご請求は裏面のFAX用紙をご利用下さい

期間限定

平成22年11月1日～平成23年1月31日

平成23年1月31日までにご受診いただける方が対象となります。(日祝日は休診日)

PETトライアル キャンペーン



PET-CT



3テスラMRI

PETベーシック + 頭部MRI・MRA オプションセットコース

PETベーシックコースはPET検査に腫瘍マーカー(血液検査)*などを組み合わせた基本のコースです。これに脳疾患検査の頭部MRI・MRA(28,350円)オプションをセットにした期間限定の特別コースです。[所要時間:約3時間30分]

●脳腫瘍や脳梗塞、さらにはくも膜下出血の原因ともなる脳動脈瘤などの発見に有効な「3テスラMRI・MRA検査」

※「テスラ」とは磁気の密度を表す単位で、「3テスラMRI」は、現在の臨床現場では最新の検査機器です。

通常価格 133,350円(税込)を

105,000円 (税込)

▶ 話題のスポット「ほたるまち」で使えるお食事券1,500円相当が付いています!

*CEA(各種がん)、ペプシノゲン(胃ガン)、CA19-9(胆嚢・膵臓)、SCC(扁平上皮がん)、PSA(前立腺・男性のみ)、CA-125(卵巣・女性のみ)

PETベーシックコース

上記オプションセットコースからオプションを除いた基本のコースです。[所要時間:約3時間]

●体への負担が軽く、早期がんの発見に有効な「PET検査」

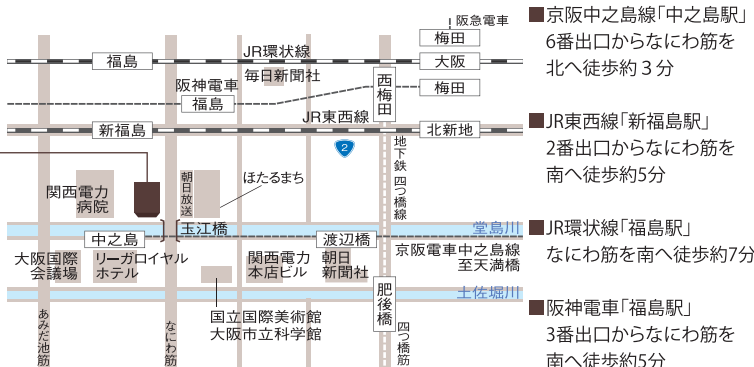
がんは、早期発見することで、治癒の確率が高まります。自覚症状が出にくいいため、早く発見するためにはがん健診(PET検査など)が有効です。

通常価格 105,000円(税込)を

84,000円 (税込)

▶ 話題のスポット「ほたるまち」で使えるお食事券1,500円相当が付いています!

■受診場所のご案内



お問い合わせ・ご連絡先

0120-81-7976

受付時間 / 9:00~18:00(土・日曜日および祝日は除く)

www.k-medicalnet.co.jp

関西電力グループ
株式会社
関西メディカルネット

〒553-0003
大阪市福島区福島2丁目1番2号中之島クリニック5F