

PETトライアルコース

スプリング キャンペーン

平成22年3月1日 ▶ 平成22年5月31日

平成22年5月末までにご受診いただける方が対象となります。

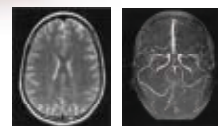
がん検査の基本コースであるPETベーシックコース(105,000円)に、
脳疾患検査の頭部MRI・MRA(28,350円)をセットした
期間限定の特別コースです。〈所要時間:約3時間30分〉

PETベーシックコースはPET検査に、胃ペプシノゲン検査や腫瘍マーカー*(血液検査)などを組み合わせた基本のコースです。[所要時間:約3時間]
*CEA(各種がん)、CA19-9(胆嚢・膵臓など)、SCC(肺・子宮頸部など)、PSA(前立腺:男性のみ)、CA-125(子宮・卵巣など:女性のみ)

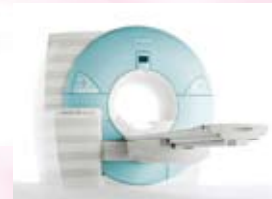
「PETベーシックコース」+「頭部MRI・MRA」

オプションセットコース 通常価格 133,350円(税込)を

105,000円(税込)



MRI・MRA検査



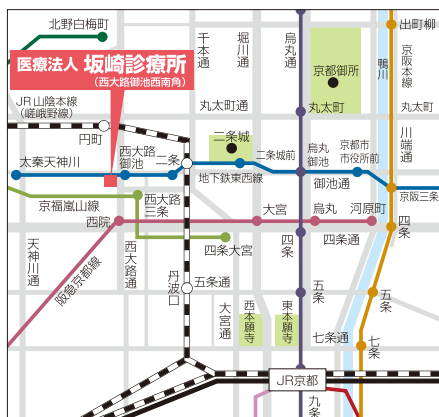
PETベーシックコースのみ受診される場合、下記の料金にて受診いただけます

PETベーシックコース 通常価格 105,000円(税込)を

84,000円(税込)



PET検査



【受診場所のご案内】坂崎診療所(京都市中京区)

- 交通アクセス
- 電車の場合
・地下鉄東西線「西大路御池駅」出入口3番からすぐ
・阪急京都線「西院駅」から西大路駅を北へ徒歩約15分
・JR嵯峨野(山陰)線「円町駅」から西大路通を南へ、「二条駅」から御池通を西へ徒歩約15分
 - バスの場合・市バス「西大路御池」下車すぐ

【お問合せ・ご連絡先】

0120-81-7976

受付時間/9:00~18:00(月~金、ただし祝日は受け付けておりません)

fax 075-813-7935

<http://www.k-medicalnet.co.jp>



関西電力グループ

株式会社
関西メディカルネット

京都支店 〒604-8436 京都市中京区西ノ京下合町11番地
島津プラザ内
大阪支店 〒553-0003 大阪市福島区福島2丁目1番2号
中之島クリニック内

資料のご請求は裏面のFAX用紙をご利用下さい

